

## **meccanocar Nastro autoespandente BG1/BGR**

Innovativo sistema di sigillatura per la posa dei moderni serramenti. È una guarnizione in spugna di poliuretano espanso, impregnato con resine acriliche che conferiscono impermeabilità e resistenza all'invecchiamento.

### **Impieghi**

Il nastro autoespandente è raccomandato per l'uso dove è richiesto un ottimo isolamento anche in condizioni gravose, è collaudato a tenuta stagna contro pioggia battente ed è completamente resistente ai raggi UV.



Fornito in rotolo precompresso, dopo il posizionamento si espande fino a riempire totalmente il giunto e crea una sigillatura permanente e flessibile.

Si utilizza come elemento di sigillatura contro il passaggio di aria, acqua e rumore; per realizzare un giunto elastico flessibile

ed impermeabile all'acqua, alla polvere e all'aria, come elemento di isolamento termico e acustico grazie alla struttura cellulare del materiale di cui è composto.

Il suo utilizzo è molto versatile e le sue prestazioni variano a seconda del livello di compressione: dal 10% di compressione già isola efficacemente dal rumore, fino ad una compressione del 75% a cui diventa impermeabile e isolante al passaggio dell'acqua.

- Posa di serramenti
- Giunti in edilizia e cartongesso
- Sigillatura ed isolamento acustico
- Giunzione di lamiera
- Costruzioni in legno

### **Vantaggi**

- Elevata resistenza ed isolamento al passaggio dell'acqua
- Alto peso specifico per un ottimo isolamento acustico
- Per serramenti e giunti di espansione
- Veloce e facile da installare
- Può essere pitturato
- Minimo spreco di prodotto, massima efficienza energetica

### **Certificazioni**

Il prodotto è Certificato BG 1, in quanto risponde a tutti i requisiti secondo DIN 18542 della edizione 2009. Oltre alla tenuta a pioggia battente di 600 Pa, possiede anche un'ottima qualità termoacustica.

## Caratteristiche tecniche

Caratteristica	Norma	Valore
Descrizione materiale		Schiuma PUR flessibile impregnata con dispersione polimerica ignifuga
Colore		Nero
Classificazione	DIN 18542	BG1
Coefficiente di traspirazione	DIN EN 10207	$a \leq 1,0 \text{ m}^3/[\text{h} \times \text{m} \times (\text{daPa})\text{n}]$
Tenuta giunti alla pioggia battente	DIN EN 1027	$\geq 600 \text{ Pa}$
Resistenza alle variazioni di temperatura	DIN 18542	Da $-30^\circ\text{C}$ fino a $+90^\circ\text{C}$
Resistenza ai raggi UV e alle intemperie	DIN 18542	Conforme
Compatibilità con materiali edili adiacenti	DIN 18542	Conforme
Tolleranza di misurazione	DIN 7715 T5 P3	Conforme
Classificazione al fuoco dei materiali edili	DIN 4102	B1 (resiste al fuoco)
Conducibilità termica	DIN EN 12667	$\Lambda = 0,046 \text{ W/m} \times \text{K}$
Resistenza alla diffusione del vapore	DIN EN ISO 12572	$\mu \leq 100$
Potere fonoisolante	EN 12354-3	59 dB
Valore Sd	DIN EN 11354-3	0,077
EMICODE		EC1 PLUS

L'espansione del nastro è funzione della temperatura ambiente e del tempo di stoccaggio, e non è soggetto a specifica, in tabella sono riportati tempi indicativi di espansione:

Temperatura ambiente	Tempo di espansione totale
0àC	Fino a 10 giorni
+10°C	48 ore
+20°C	3 ore
+30°C	20 minuti

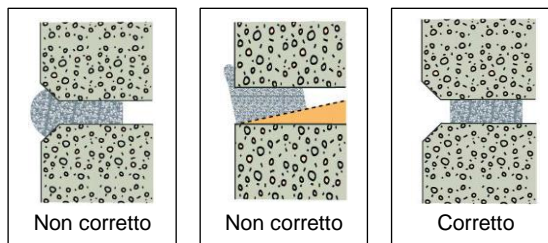
## Modalità di posa

Le superfici di applicazione devono essere asciutte, pulite, prive di polvere e di materiali friabili, prive di oli, grassi, ruggine. Rimuovere eventuale polvere con aria compressa.

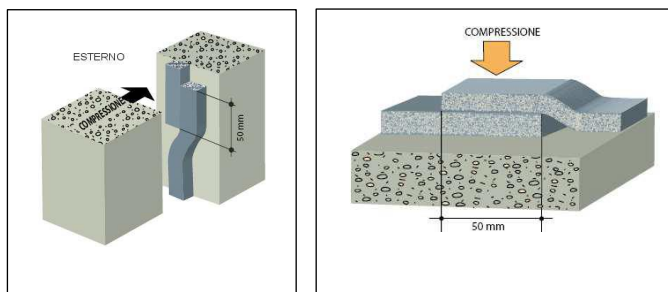
Togliere la pellicola protettiva.

Su giunti verticali posare dal basso verso l'alto.

Evitare di stirare o allungare il nastro o posarlo arrotolato.



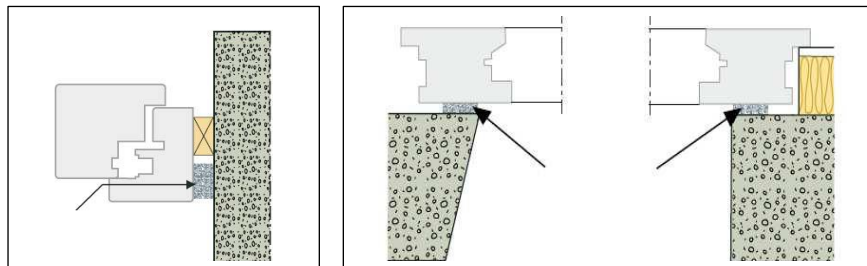
In caso di interruzione effettuare un sormonto come in figura:



Esempi di applicazione sotto il traverso inferiore dei serramenti:



Esempi di applicazione per la posa dei serramenti in luce ed in battuta:



Il prodotto espande compensando anche irregolarità delle superfici, se il giunto è correttamente dimensionato e il nastro correttamente compresso, non necessita di ulteriore sigillante.

Il prodotto è fornito in numerose dimensioni, scegliere lo spessore in base alle caratteristiche di isolamento desiderate: misurare lo spessore del giunto e scegliere il nastro idoneo sia in larghezza che in spessore rispettando i parametri riportati nella tabella successiva.

Codice	Descrizione	Per giunti da – a mm	Larghezza mm	Lunghezza m
4840002000	10/1-4	1 – 4	10	13
4840002010	15/1-4	1 – 4	15	13
4840002020	20/1-4	1 – 4	20	13
4840002030	15/4-9	4 – 9	15	8
4840002040	20/4-9	4 – 9	20	8
4840002050	30/4-9	4 – 9	30	8
4840002060	15/5-12	5 – 12	15	5,6
4840002070	20/5-12	5 – 12	20	5,6
4840002080	30/5-12	5 – 12	30	5,6
4840002090	15/6-15	6 – 15	15	4,3
4840002100	20/6-15	6 – 15	20	4,3
4840002110	30/6-15	6 - 15	30	4,3

### Stoccaggio

Il Nastro autoespandente BG1/BGR si conserva per almeno 24 mesi, mantenendolo nell'imballo originario, all'asciutto e a temperature comprese tra +1°C e +20°C.

## Note

Le informazioni contenute nella presente scheda sono basate sulle nostre esperienze, ricerche e prove e sono da ritenersi affidabili e accurate. L'utilizzatore è tenuto a verificare l'idoneità del prodotto al supporto e all'uso che intende fare. Considerata infatti la molteplicità dei materiali delle condizioni delle movimentazioni e stoccaggio, nonché delle condizioni produttive e di impiego, tutte le informazioni e le indicazioni sopra riportate devono essere preventivamente verificate dall'utente in funzione delle sue specifiche circostanze di utilizzo.

Meccanocar Italia S.r.l. non può ritenersi responsabile per un uso diverso da quanto specificato o per applicazione non accurata.