

Scaffalatura metallica meccanocar linea "Taurus"



- Scaffalatura in metallo, fornita con la minuteria per il fissaggio, robusta, versatile, consente di ottimizzare gli spazi in ogni ambiente di lavoro.
- Scaffalatura in metallo linea Taurus fornita montata, composta da:
 - 2 moduli base
 - 1 modulo mat vario
 - 1 modulo per p. chimici aerosol
 - 1 modulo c/cassettiera
 - 1 modulo per cartucce silicone
 - 1 modulo per scatole minuteria
 - 1 modulo ad un piano
- Formato montato: L610mm x P350mm x H1680mm.

Codice	Descrizione
4700003322	2524/2 Scaffale 1 anta con cassettiera
4700003321	2524/1 Scaffale 1 anta senza cassettiera

Cassettiere componibili porta minuterie modello Madia

- Sistema componibile di cassettiere dotate di cassetti estraibili ad apertura basculante.
- Indicato per tutti coloro che desiderano ordine ed efficienza nel proprio ambiente di lavoro (officine, carrozzerie, magazzini, ecc).
- Il sistema comprende accessori per la creazione di scaffalature da muro e da terra tramite apposite guide e fermi per evitare l'apertura accidentale dei cassetti.
- Le cassettiere, disponibili in diversi formati, sono realizzate in materiale plastico trasparente infrangibile, e sono fornite di cartellini in dotazione standard per poter trascrivere il codice degli articoli ai fini di un immediato riconoscimento.
- In soli 60 cm si ottiene un valido sistema di stoccaggio di minuterie e utensili.

Madia 9 cassetti



- Dimensioni cassetto: l 56, p 43, h 64/47 mm.

Codice	Descrizione	Lunghezza totale mm	P	H
3980004400	M1-9 cassetti	600	96	112

Madia 6 cassetti



- Dimensioni cassetto: l 88, p 65, h 98/70 mm.

Codice	Descrizione	Lunghezza totale mm	P	H
3980004405	M2-6 cassetti			

Madia 5 cassetti



- Dimensioni cassetto: l 108, p 98, h 148/107 mm.

Codice	Descrizione	Lunghezza totale mm	P	H
3980004410	M3-5 cassetti	600	140	168

Madia 4 cassetti



- Dimensioni cassetto: l 138, p 127, h 190/134 mm.

Codice	Descrizione	Lunghezza totale mm	P	H
3980004415	M4-4 cassetti	600	178	206

Madia 3 cassetti



- Dimensioni cassetto: l 180, p 145, h 220/161 mm.

Codice	Descrizione	Lunghezza totale mm	P	H
3980004420	M5-3 cassetti	600	210	242

Fermi per madia



- Materiale: metallo.

Codice	Desc.	Tipologia
3980004430	FM1	Fermo per madia 9 cassetti
3980004435	FM2	Fermo per madia 6 cassetti
3980004440	FM3	Fermo per madia 5 cassetti
3980004445	FM4	Fermo per madia 4 cassetti
3980004450	FM5	Fermo per madia 3 cassetti

Guide pensili per madie



- Pratico e robusto telaio per il fissaggio a parete.
- Realizzato in lamiera elettrosaldata e verniciato a forno in polvere epossidica.
- Dotato di 4 fori sul retro per un pratico fissaggio murale.
- Fornito senza madie.

Codice	Desc.	LxHxP mm
3980004460	MP125	600 x 1000 x 40

Espositore con base per madie



- Pratico e robusto telaio espositore con base.
- Realizzato in lamiera elettrosaldata e verniciato a forno in polvere epossidica.
- Fornito smontato, con viteria in dotazione per l'assemblaggio.
- Fornito senza madie.

Codice	Desc.	Dimensioni mm
3980004470	MP195	L 600xP 325xH 1950 (spazio utile 1850)

Scaffaletto portaminuterie con 12 cassetti



- Struttura in acciaio verniciato colore blu
- Cassetti in PP (Polipropilene) opaco
- Con fermo a fine corsa
- Scaffaletto da appoggio, con predisposizione per applicazione a parete
- Indicato per avere minuterie in ordine e al loro posto
- **Caratteristiche tecniche:**
- Formato: 283x306x150 mm
- Formato cassetto: 12 cassetti 86x56x134 mm
- Portata max: 15 kg

Codice	Descrizione	Dimensioni mm
3980006100	Scaffaletto portaminuterie 12 cassetti	283x306x150

Contentore portaminuterie



- Contentore portaminuterie con divisori mobili
- Fornita con divisori
- Dimensioni mm 400x305x62h

Codice	Descrizione
3980004740	4515- Valigetta con divisori mobili

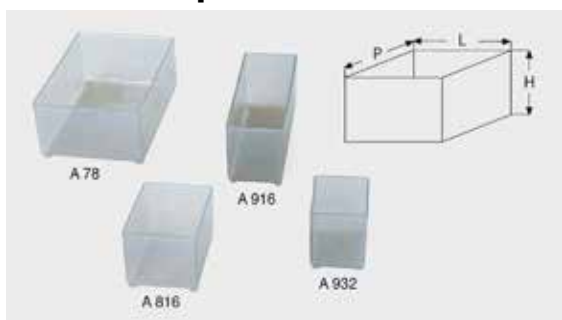
Contentori per assortimenti in Polipropilene - Valigetta vuota per scomparti asportabili



- Contentore infrangibile in Polipropilene.
- Per scomparti asportabili.
- Coperchio trasparente.
- Lo speciale coperchio a tenuta garantisce il non svuotamento delle minuterie anche di piccolissime dimensioni in fase di trasporto della valigetta.

Codice	Desc.	Dimensioni mm
3980001900	ABH4	H 57xL 340xP 265

Contentori per assortimenti in Polipropilene trasparenti asportabili



Codice	Desc.	Dimensioni mm	Riemp. % valigetta
3980002000	A 78	H 45xL 80xP 110	1/8
3980002100	A 816	H 45xL 80xP 55	1/16
3980002200	A 916	H 45xL 40xP 110	1/16
3980002300	A 932	H 45xL 40xP 55	1/32

Valigette per assortimenti a 12 o 18 scomparti fissi



- Contenitore infrangibile in polipropilene.
- Scomparti fissi e coperchio trasparente.

Codice	Desc.	Dimensioni mm
3980001700	200	H 32xL 175xP 145
3980001800	201	H 42xL 240xP 195

Contenitori per assortimenti



- Contenitori vuoti per assortimenti
- Prodotti in PEHD (Polietilene ad alta densità) per una buona resistenza e un buon grado di affidabilità nel tempo.
- Fornite in 2 formati per le varie esigenze dei clienti
- Si possono aggiungere le vaschette vuote dei vari formati per creare le combinazioni ideali per le necessità del cliente

Codice	Descrizione	Dim. esterne (mm)
3980006000	601	245x180x55
3980006010	602	323x253x55

Contenitore per vaschette in PEHD



- Contenitori in materiale plastico
- Ideali per creare varie combinazioni nei contenitori per assortimenti
- Composizione 1/12 della 3980006000
- Composizione 1/24 della 3980006010

Codice	Descrizione	Dim. esterne (mm)
3980006011	611	55x50x45

Contenitore per vaschette in PEHD



- Contenitori in materiale plastico
- Ideali per creare varie combinazioni nei contenitori per assortimenti
- Composizione 1/4 della 3980006000
- Composizione 1/12 della 3980006010

Codice	Descrizione	Dim. esterne (mm)
3980006012	612	110x50x45

Contenitore per vaschette in PEHD



- Contenitori in materiale plastico
- Ideali per creare varie combinazioni nei contenitori per assortimenti
- Composizione 1/3 della 3980006000 + 3 della 3980006011
- Composizione 1/6 della 3980006010 + 6 della 3980006011

Codice	Descrizione	Dim. esterne (mm)
3980006013	613	165x50x45

Contenitore per vaschette in PEHD



- Contenitori in materiale plastico
- Idonei per creare varie combinazioni nei contenitori per assortimenti
- Composizione 1/2 della 3980006000 + 4 della 3980006011
- Composizione 1/6 della 3980006010

Codice	Descrizione	Dim. esterne (mm)
3980006014	614	110x100x45

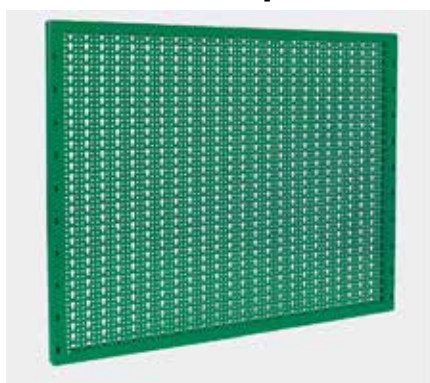
Contenitore sovrapponibile in polistirolo antiurto



- In polistirolo colore verde.
- Massima resistenza agli oli e grassi.
- Doppio sistema di incastro laterale verticale.

Codice	Desc.	Dimensioni mm
4000000100	2 K	L 108xP 167xH 75
4000000200	3 K	L 151xP 237xH 126
4000000300	4 K	L 213xP 350xH 164
4000000400	5 K	L 310xP 490xH 190

Pannello forato portachiavi



- Doppio sistema di foratura.
- Per ganci con aggancio ad asola.
- In lamiera verniciata.
- Colore verde ral 6029 lucido.
- Per ganci vedi n/s art 443-442.

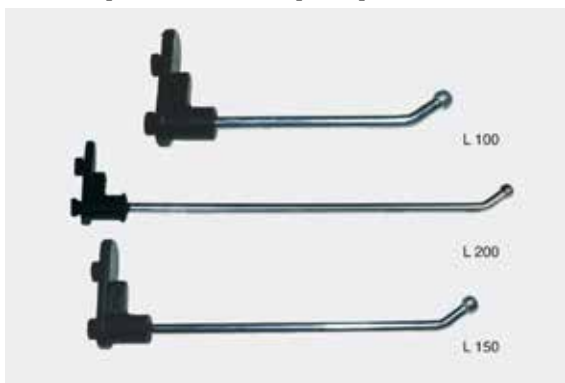
Codice	Desc.	Dimensioni mm
4430039600	441	1000x800
4430039610	441-2	2000x800

Ganci portachiavi per pannelli forati



Codice	Desc.	Caratteristiche
4430039700	442-1	DIRITTO
4430039710	442-2	CURVO
4430039720	442-3	A PINZA
4430039730	442-4	DIRITTO CORTO
4430039765	442-6	A OCCHIELLO
4430039770	442-7	A BICCHIERE
4430039775	442-8	A VASCHETTA

Ganci portachiavi per pannelli forati



- Ganci con attacco ad asola.
- Supporto in ABS.

Codice	Desc.	Caratteristiche
4430039740	442-5-L10	DIRITTO L 100
4430039750	442-5-L15	DIRITTO L 150
4430039760	442-5-L20	DIRITTO L 200

Kit ganci in plastica per pannelli

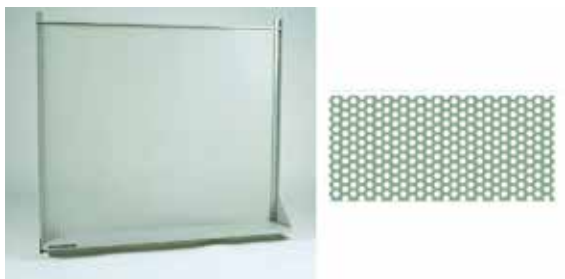


- Kit di ganci con attacco ad asola

Codice	Desc.	N. Pezzi
4430039780	442 KIT	50

Parti di ricambio / Contenuto		
Codice	Descrizione	Q.tà
4430039700	Dritto	10
4430039710	Curvo	10
4430039720	A pinza	10
4430039730	Dritto corto	10
4430039765	A ochciello	10

Pannello forato portachiavi



- Lamiera forata (fori \varnothing 4) interasse mm 22.
- Con mensola fissa.
- Colore grigio.
- Per ganci vedi ns art 443-432.

Codice	Desc.	Dimensioni mm
4430038500	431	1000x850

10

Ganci portachiavi per pannelli forati



- Per nostro pannello colore grigio.
- Ganci in acciaio zincato.
- Interasse mm 22.

Codice	Descrizione	Lungh. mm
4430038600	432-5	60
4430038700	432-10	120
4430038900	432-0 - CON OCCHIELLO	-

Scaffale metallico portaminuterie



- Lamiera verniciata, colore grigio.
- Divisori in lamiera zincata.
- Etichette in cartoncino.

Codice	Desc.	Caselle	Dimensioni mm
4430039200	435	36	600x600x120
4430039300	436	114	600x1800x120

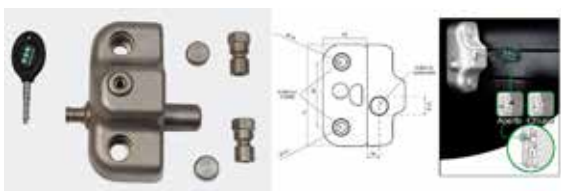
Meccanocar Lock Safe I Lucchetto per cancelli



- Lucchetto di sicurezza per cancelli.
- Realizzato interamente in acciaio temperato.
- Dotato di serratura di sicurezza brevettata con protezione antitrapano e anti-bumping.
- Trattamento di nichelatura per garantire la resistenza alla corrosione.
- Pistoncino di bloccaggio protetto.
- Pistoncino di bloccaggio a frattura calibrata.
- Resistente al taglio.
- Semplice da utilizzare.
- Facile da installare.
- In dotazione due staffe in acciaio forate da saldare alle due ante del cancello.
- Fornibili piu' pezzi con la stessa chiave.
- Fornito con tre copie di chiavi.

Codice	Desc.
4700008000	90-01

Meccanocar Lock Safe II Lucchetto per serrande



- Lucchetto di sicurezza per serrande.
- Il sistema piu' sicuro per la chiusura antintrusione della vostra serranda.
- Lucchetto realizzato interamente in acciaio temperato.
- Dotato di serratura di sicurezza brevettata con protezione antitrapano e anti-bumping.
- Trattamento di nichelatura per garantire la resistenza alla corrosione.
- Pistoncino di bloccaggio protetto.
- Pistoncino di bloccaggio a frattura calibrata.
- Resistente al taglio.
- In dotazione due dadi a testa asportabile per il fissaggio e relativi tappi per sigillare i fori di installazione.
- Fornito con tre chiavi e relativa card per eventuali richieste di duplicati.
- Consigliamo l'utilizzo di due barre filettate M12 lungh. 200/250 mm. per il fissaggio.

Codice	Desc.
4700008010	90-02

Meccanocar Lock Van dispositivo di sicurezza per vano di carico dei veicoli commerciali



- Dispositivo di sicurezza per tutti i tipi di veicoli commerciali, utilizzabile sia su portelloni posteriori che su quelli laterali a scorrimento.
- Utile per tutti coloro che hanno la necessita' di proteggere il contenuto del proprio furgone es. elettricisti, idraulici, corrieri, furgoni assistenza stradale ecc..
- Corazza in acciaio temperato con trattamento di nichelatura chimica che garantisce la resistenza alla corrosione.
- Possibilita' di utilizzo con due funzioni di chiusura, manuale o automatica.
- Viene venduto sia singolo che doppio con stessa chiave.
- Fornito con tre chiavi e relativa card per eventuali richieste di duplicati.

Codice	Descrizione
4700008020	90-03
4700008030	90-04 (Doppio)

Lucchetti di sicurezza monoblocco ad arco



- Lucchetto di sicurezza in ottone monoblocco.
- Arco in acciaio carbonitrurato e cromato.
- Dotazione di serie: due chiavi.

Codice	Desc.	D mm	A mm	L mm
4700003640	2552/5	5	30	17
4700003645	2552/6	6	40	23
4700003650	2552/8	8	50	27,5

Lucchetto di sicurezza in acciaio



- Lucchetto corazzato di sicurezza rettangolare con bloccaggio a sfera.
- Corpo monoblocco in acciaio carbonitrurato con trattamento anticorrosivo di nichelatura chimica.
- Arco in acciaio cementato antitaglio con trattamento di nichelatura chimica.
- Piastrini di protezione per cilindro e cilindretto, entrambi in acciaio carbonitrurato antiperforazione.
- Dotazione di serie: due chiavi.

Codice	Desc.
4700003665	2554C

Carrello sottomacchina



- Struttura in tubolare e lamiera verniciata cuscino imbottito.
- 4 ruote ø 40.
- Dimensioni: alt. 100 mm - lung. 950 mm - larg. 435 mm.

Codice	Desc.
3920000200	107

10

Carrello sotto-vettura in gomma



- Carrello in gomma antiolio. Struttura portante in tubo trafilato ø 25x1,5 mm.
- 6 ruote ø 50mm piroettanti.
- Lunghezza 980 mm.
- Larghezza 440 mm.
- Altezza da terra 90 mm.
- Peso completo di ruote kg. 9.

Codice	Desc.	Caratteristiche
3920000400	110	CARRELLO
3920000500	111	RUOTA DI RICAMBIO

Parti di ricambio / Contenuto	
Codice	Accessori
3920000600	112 - Vaschetta portautensili

Vaschetta portautensili applicabile al carrello



- Vaschetta in polipropilene antiurto fornita come accessorio.
- Lunghezza 300 mm.
- Larghezza 185 mm.
- Profondità 40 mm.
- Peso 215 gr.
- Sul carrello si possono montare massimo n° 2 vaschette.

Codice	Desc.	Caratteristiche
3920000600	112	VASCHETTA

Carrello sotto vettura ripiegabile



- Carrello con ruote per lavori sotto vettura ripiegabile per ottenere una comoda seduta mobile. Telaio completamente in alluminio, sedute rivestite in gomma, leggero e comodissimo.
- Dotato di 6 ruote piroettanti, blocco di apertura, portata massima di 150 Kg.
- Dimensioni aperto e completamente disteso: 1020 x 455 x 150 mm. Dimensioni ripiegato a seduta: 540 x 455 x 500 mm. Peso 10 Kg.

Codice	Desc.
4700010280	KR3989

Tappeti di protezione



- Nuovi tappeti in plastzote
- Colore verde
- Nuovo materiale resistente a oli e grassi
- Tappeti pratici indicati per chi non ama i modelli con le ruote
- Pratici da trasportare
- Estremamente leggeri e resistenti
- Tappeto grande solo 500 gr
- Tappeto piccolo solo 200 gr

Codice	Descrizione	Misure (mm)
3920000700	113-tappeto grande	995x495
3920000800	114-tappeto piccolo	550x245

Banco da lavoro da 1 mt



- Banco da lavoro con piano in lamiera zincata.
- Spessori: piano in lamiera zincata 3mm, struttura 1,5mm.
- Con ripiano inferiore e montanti in lamiera verniciata verde RAL 6029 lucido.
- Fornito smontato.
- Peso: kg 42.
- Portata: kg 1000.

Codice	Desc.
4700007700	805-1MT

Banco da lavoro da 2 mt



- Banco da lavoro con piano in lamiera zincata.
- Spessori: piano in lamiera zincata 3mm, struttura 1,5mm.
- Con ripiano inferiore e montanti in lamiera verniciata verde ral 6029 lucido.
- Peso kg 76
- Portata: kg 2000

Codice	Desc.
4700007710	806-2MT

Cassetto per nostri banchi da lavoro da 1 e 2 metri



- Cassetto completo di guide.
- In lamiera verniciata verde ral 6029 lucido.
- Peso: kg12.
- Dimensioni cassetto: interno 470 x470 mm, altezza 147 mm.

Codice	Descrizione
4700007720	807-CASSETTO

Pannelli forati completi di staffe per il fissaggio ai nostri banchi da lavoro



- Dimensioni: lunghezza 980mm x 460mm altezza.
- Colore verde ral 6029 lucido.

Codice	Descrizione	Misura	Fissaggio
4700007730	808 X BANCO 1MT	980X460	con 2 staffe
4700007740	809 X BANCO 2 MT	2X980X460	con 3 staffe

Morsa da banco in acciaio



- Morsa parallela interamente in acciaio forgiato C43.
- Doppia guida prismatica registrabile.
- Ganasce zigrinate temperate ad induzione e rettificata.
- Durezza: HRC 45/48.

Codice	Desc.	Largh. Ganasce mm	Apertura ganasce mm	Altezza ganasce slitta mm	Peso Kg.
4430034450	391 - 100	100	130	60	7
4430034470	391 - 125	125	150	70	12
4430034500	391 - 150	150	180	80	19