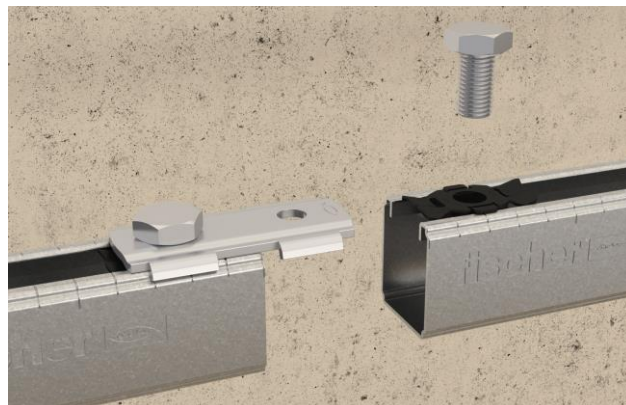


Scheda tecnica **Dado ad aggancio rapido FSM 31 Clix P**

01/02/2026

Pagina 1 di 2



Applicazioni: Il dado FSM Clix P è utilizzato in abbinata alle staffe di connessione per giuntare i profili FLS. Il dado può essere inserito in qualsiasi punto della rotaia, anche per applicazioni in retrofit

Vantaggi: La speciale geometria dell'elemento in plastica del dado Clix P che in seguito all'installazione scompare all'interno della cava del canale, permette di realizzare una connessione metallica sicura tra i profili FLS.

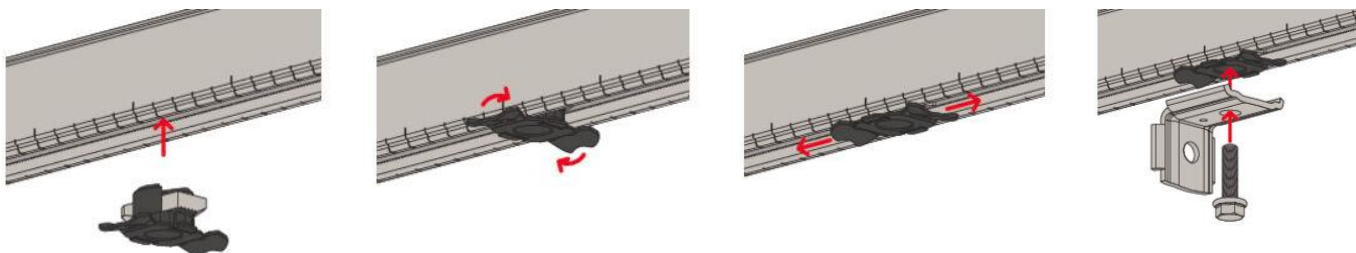
L'effetto molla delle alette in nylon del dado FSM Clix P garantisce un posizionamento semplice e preciso nel profilato durante l'installazione.

La zigrinatura nel dado consente un posizionamento preciso ed una tenuta sicura nel profilato FLS.

L'installazione mediante rotazione di 90° consente la post-installazione in profilati già montati.

Proprietà: Materiale dado acciaio S235 JR. Materiale gabbia in plastica: polipropilene colore nero
– Finitura: Zincatura elettrolitica, min 5 µm

Sequenza di installazione

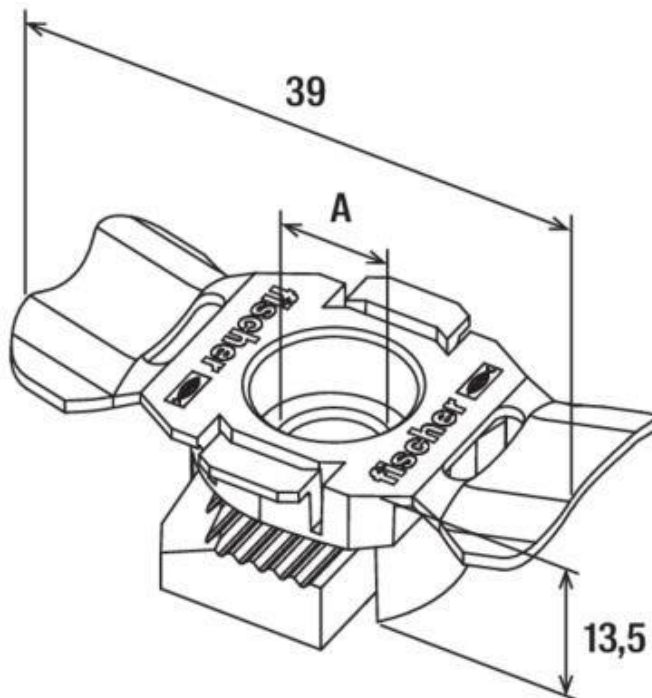


Scheda tecnica **Dado ad aggancio rapido FSM 31 Clix P**

01/02/2026

Pagina 2 di 2

Dati tecnici



Carichi

codice	Descrizione	Carico a trazione raccomandato massimo per profilo FLS17/1,0	Carico raccomandato a taglio massimo	Coppia di serraggio
		N_{racc} (kN)	V_{racc} (kN)	T_{racc} (Nm)
1550012630	8/FSM 31 CLIX P	1,50	1,00	10
1550012640	10/FSM 31 CLIX P	1,50	1,00	10

Le informazioni sopra riportate risultano essere esatte ed accurate, ma ogni specifica tecnica o dato presente non sono garantiti, poiché Meccanocar non ha il diretto controllo delle condizioni d'impiego dei prodotti. In caso di incertezza è sempre consigliabile fare delle prove preliminari