

Scheda tecnica **Dado ad aggancio rapido FSM 31 Clix M**

01/02/2026

Pagina 1 di 2



Applicazioni: FSM Clix M è idoneo per connettere collari per tubi con barre filettate ai profili FLS. Il dado può essere inserito in qualsiasi punto della rotaia, anche per applicazioni in retrofit

Vantaggi: La geometria della molla del dado FSM Clix M si innesta perfettamente all'interno del profilo permettendo così un facile e sicuro aggiustamento in fase di installazione.

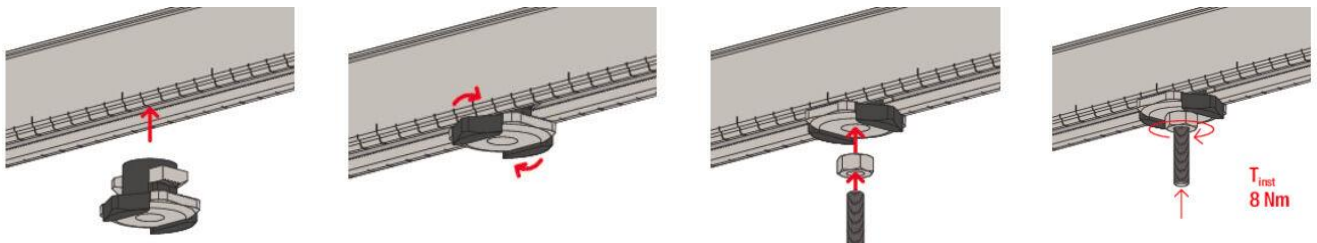
La zigrinatura nel dado consente un posizionamento preciso ed una tenuta sicura nel profilato FLS.

L'installazione dell'elemento mediante rotazione di 90° consente la post installazione in profilati già montati risparmiando tempo e denaro.

La geometria della rondella superiore del dado FSM Clix M facilita la rotazione a 90° dell'elemento consentendo un'installazione precisa e sicura.

Proprietà: Materiale dado: acciaio S420MC - Materiale piastra superiore: acciaio S235 JR - Materiale gabbia in plastica: polipropilene colore nero – Finitura: Zincatura elettrolitica, min 5 µm

Sequenza di installazione

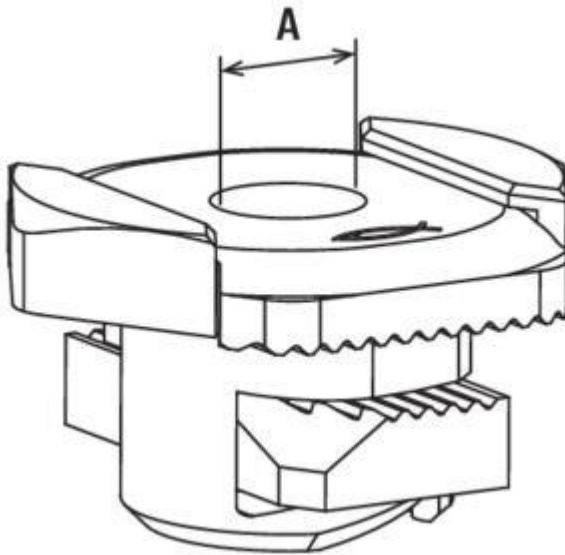


Scheda tecnica **Dado ad aggancio rapido FSM 31 Clix M**

01/02/2026

Pagina 2 di 2

Dati tecnici



codice	Descrizione	Filettatura (A)	Chiave di serraggio (SW)
1550012650	8/FSM 31 CLIX M	M8	13
1550012660	10/FSM 31 CLIX M	M10	17

Carichi

codice	Descrizione	Carico a trazione raccomandato massimo per profilo FLS17/1,0	Carico raccomandato a taglio massimo	Coppia di serraggio
		N_{racc} (kN)	V_{racc} (kN)	T_{inst} (Nm)
1550012650	8/FSM 31 CLIX M	1,50	1,00	8
1550012660	10/FSM 31 CLIX M	1,50	1,00	8

Le informazioni sopra riportate risultano essere esatte ed accurate, ma ogni specifica tecnica o dato presente non sono garantiti, poiché Meccanocar non ha il diretto controllo delle condizioni d'impiego dei prodotti. In caso di incertezza è sempre consigliabile fare delle prove preliminari