

Scheda tecnica **Bullone testa a martello FHS 31 Clix**

01/02/2026

Pagina 1 di 2



Applicazioni: · FHS Clix è idoneo per la connessione di collari per tubazioni ai binari di montaggio. La vite può essere inserita in qualsiasi punto della rotaia, anche per applicazioni in retrofit.

Vantaggi: L'effetto molla dell'elemento in plastica del dado FHS Clix garantisce il contatto necessario con il profilo per un sicuro preposizionamento in fase di installazione.

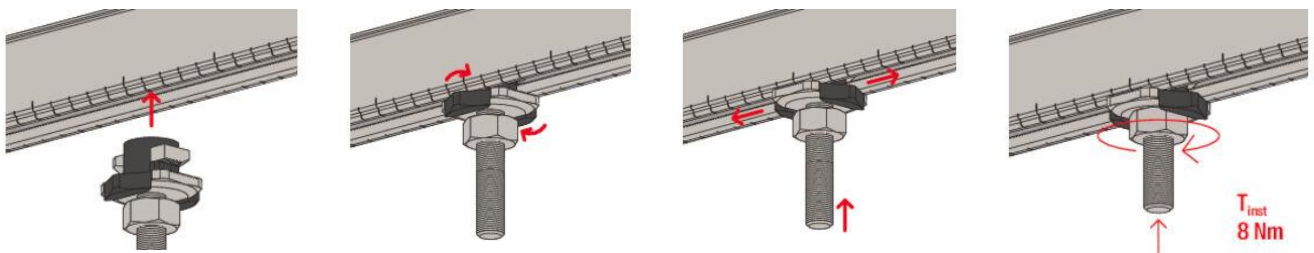
La zigrinatura nel dado consente un posizionamento preciso ed una tenuta sicura nel profilato FLS.

L'installazione dell'elemento mediante rotazione di 90° consente la post installazione in profilati già montati risparmiando tempo e denaro.

La geometria della rondella superiore del dado FSM Clix M facilita la rotazione a 90° dell'elemento consentendo un'installazione precisa e sicura.

Proprietà: Materiale dado: acciaio S420MC - Materiale piastra superiore: acciaio S235 JR – Materiale barra filettata: acciaio DIN 976-2 - Materiale gabbia in plastica: polipropilene colore nero – Finitura: Zincatura elettrolitica, min 5 µm

Sequenza di installazione

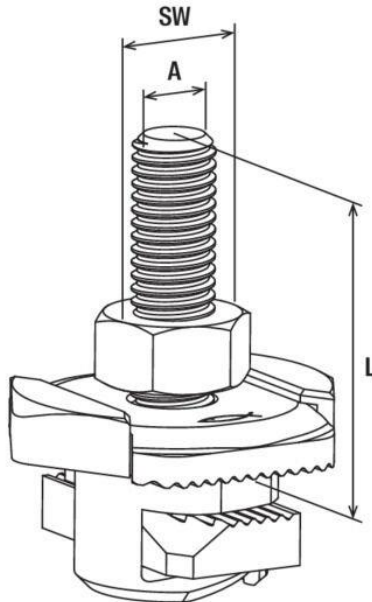


Scheda tecnica **Bullone testa a martello FHS 31 Clix**

01/02/2026

Pagina 2 di 2

Dati tecnici



codice	Descrizione	Filettatura (A)	Lunghezza (L)	Chiave di serraggio (SW)
1550012670	8/FHS 31 CLIX	M8	30	13
1550012680	8/FHS 31 CLIX	M8	60	13
1550012690	10/FHS 31 CLIX	M10	30	17
1550012700	10/FHS 31 CLIX	M10	60	17

Carichi

codice	Descrizione	Carico a trazione raccomandato massimo per profilo FLS17/1,0 N_{racc} (kN)	Carico raccomandato a taglio massimo V_{racc} (kN)	Coppia di serraggio T_{inst} (Nm)
1550012670	8/FHS 31 CLIX	1,50	1,00	8
1550012680	8/FHS 31 CLIX	1,50	1,00	8
1550012690	10/FHS 31 CLIX	1,50	1,00	8
1550012700	10/FHS 31 CLIX	1,50	1,00	8

Le informazioni sopra riportate risultano essere esatte ed accurate, ma ogni specifica tecnica o dato presente non sono garantiti, poiché Meccanocar non ha il diretto controllo delle condizioni d'impiego dei prodotti. In caso di incertezza è sempre consigliabile fare delle prove preliminari