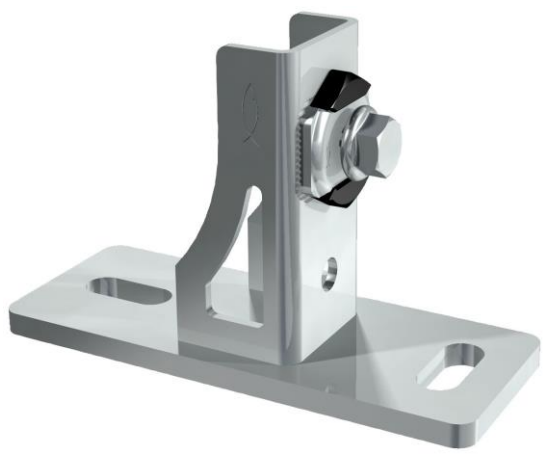


Scheda tecnica **Mensola a sella SF 31**

01/02/2026

Pagina 1 di 2



Applicazioni: Elemento per la costruzione permanente di connessioni tra binari e strutture portanti di edifici per il sistema preassemblato FLS.

Vantaggi: Il dado preassemblato sulla mensola consente di ridurre il numero di articoli e permette una rapida installazione del sistema.

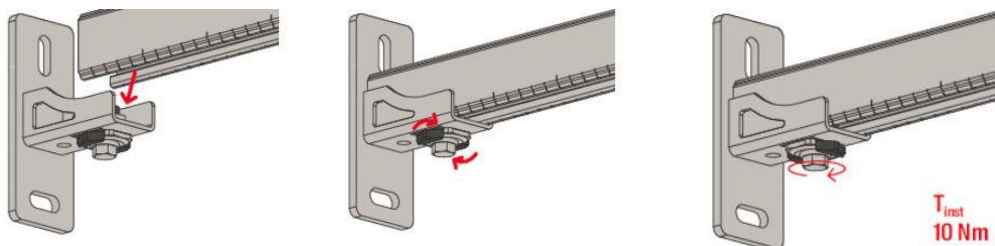
La geometria della molla del dado FSM Clix M si innesta perfettamente all'interno del profilo permettendo così un facile e sicuro aggiustamento in fase di installazione.

La forma avvolgente della mensola a sella SF consente un'installazione rapida inserendo il profilo FLS al suo interno.

La robustezza della mensola a sella SF 31 garantisce una presa sicura sui profili.

Proprietà: Materiale sella: acciaio E295 - Materiale dado: acciaio S420MC - Materiale piastra superiore: acciaio S235 JR - Materiale bullone testa esagonale: acciaio -2 - Materiale gabbia in plastica: polipropilene colore nero - Finitura: Zincatura elettrolitica, min 5 µm

Sequenza di installazione

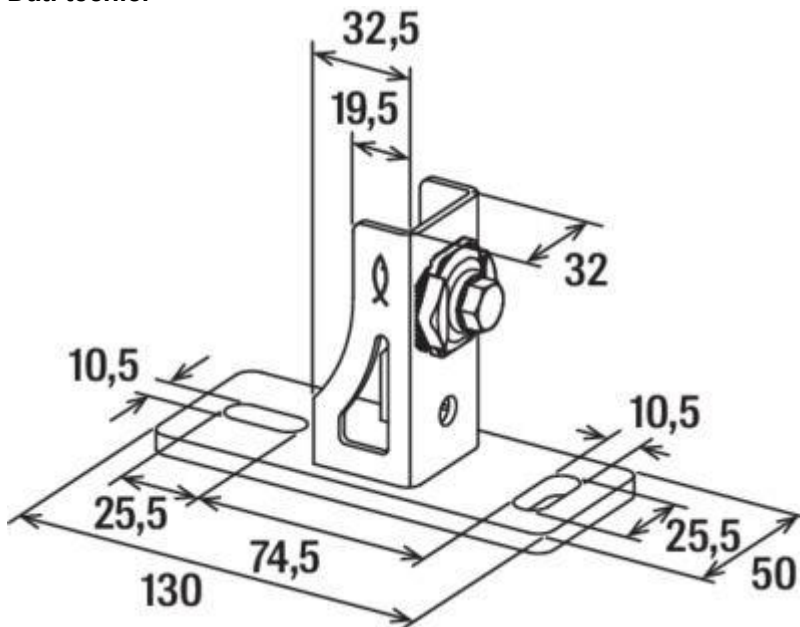


Scheda tecnica **Mensola a sella SF 31**

01/02/2026

Pagina 2 di 2

Dati tecnici



codice	Descrizione	Filettatura (A)	Chiave di serraggio (SW)
1550012710	SF 31	M8	13

Carichi

codice	Descrizione	Carico a trazione raccomandato massimo per profilo FLS17/1,0 N_{racc} (kN)	Carico raccomandato a taglio massimo V_{racc} (kN)	Coppia di serraggio T_{inst} (Nm)
1550012710	SF 31	1,50	1,00	10

Le informazioni sopra riportate risultano essere esatte ed accurate, ma ogni specifica tecnica o dato presente non sono garantiti, poiché Meccanocar non ha il diretto controllo delle condizioni d'impiego dei prodotti. In caso di incertezza è sempre consigliabile fare delle prove preliminari