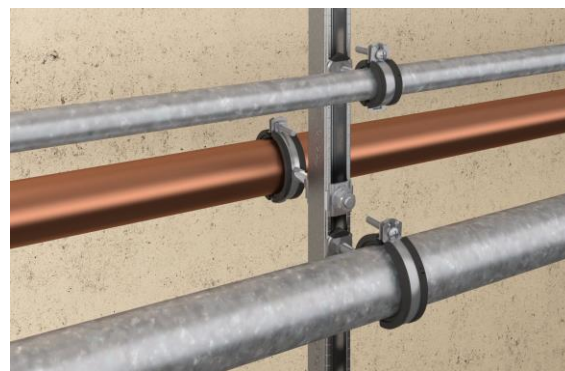


Scheda tecnica **Rosetta sagomata HK 31**

01/02/2026

Pagina 1 di 1

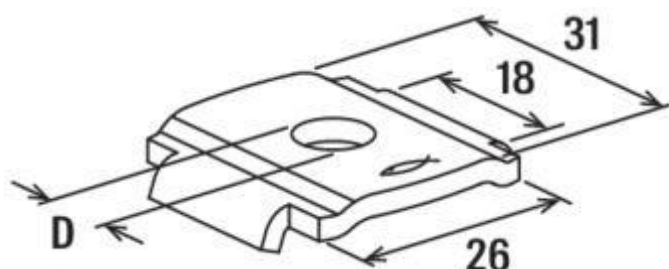


Applicazioni: La rosetta sagomata HK 31 è utilizzata per aumentare la stabilità e la resistenza del fissaggio del profilo alla struttura portante.

Vantaggi: · La forma ad U della rondella sagomata previene efficacemente la flessione del profilo. La forma della rondella sagomata rende le installazioni passanti nei profilati FLS rapide e semplici

Proprietà: Materiale: acciaio S235 JR+CR - Finitura: zincatura elettrolitica, min. 5 µm

Dati tecnici



codice	Descrizione	Diametro foro (mm)
1550012730	8,5-HK 31	8,5
1550012740	10,5-HK 31	10,5

Le informazioni sopra riportate risultano essere esatte ed accurate, ma ogni specifica tecnica o dato presente non sono garantiti, poiché Meccanocar non ha il diretto controllo delle condizioni d'impiego dei prodotti. In caso di incertezza è sempre consigliabile fare delle prove preliminari