

DISTRIBUITO DA:



meccanocar

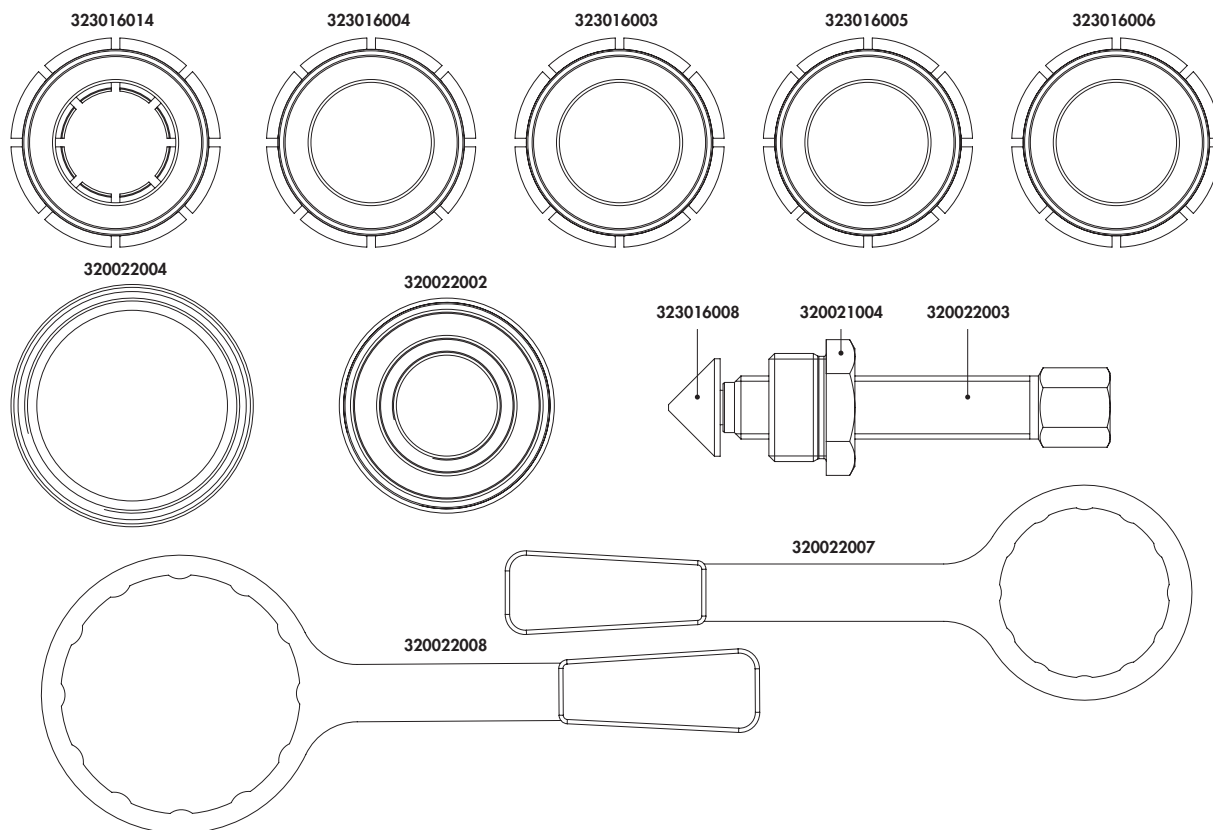
FORNITURE PROFESSIONALI PER AUTOMOTIVE, ARTIGIANATO E INDUSTRIA

SCHEMA TECNICA

Descrizione: Estrattore anelli interni mozzi ruote

Codice: 4770002010

Ultimo aggiornamento: 10/12/2025



Componenti

323016003	PINZA Ø45-51 mm
323016004	PINZA Ø40-45 mm
323016005	PINZA Ø50-55 mm
323016006	PINZA Ø56-61 mm
323016008	PUNTA CONICA PER VITE
323016014	PINZA Ø35-40 mm
320022002	CORPO ESTRATTORE
320022004	GHIERA PER CORPO ESTRATTORE



Con riserva di modifiche

DISTRIBUITO DA:

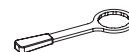


meccanocar

FORNITURE PROFESSIONALI PER AUTOMOTIVE, ARTIGIANATO E INDUSTRIA

Componenti

320022003	VITE M22 - CH24
320021004	ADATTATORE M22 - 1"1/2 UN16 - CH41
320022007	CHIAVE Ø59,5 mm PER SERRAGGIO CORPO
320022008	CHIAVE Ø83 mm PER SERRAGGIO GHIERA



APPLICAZIONI

VW	Mercedes
Audi	Opel
BMW	Renault
Ford	Peugeot
Fiat	Volvo

PREMESSA

Prima di iniziare qualsiasi azione operativa è obbligatorio leggere il presente manuale di istruzioni.

La garanzia del buon funzionamento e la piena rispondenza prestazionale del prodotto è strettamente dipendente dall'applicazione di tutte le istruzioni contenute in questo manuale.

Si garantisce la conformità del prodotto alle specifiche tecniche descritte in questo manuale. Usi impropri diversi da quelli descritti, non sono di responsabilità del produttore. Utilizzare guanti antinfortunistici, scarpe antinfortunistiche, elmetto e occhiali di protezione.

1



Con riserva di modifiche

DISTRIBUITO DA:



meccanocar

FORNITURE PROFESSIONALI PER AUTOMOTIVE, ARTIGIANATO E INDUSTRIA



Usò improprio:

- Il prodotto deve essere destinato solo ed esclusivamente all'uso descritto in questa documentazione, ogni altro uso è da considerarsi improprio.
- Il produttore declina ogni responsabilità per possibili danni causati da usi errati o irragionevoli dell'attrezzatura.
- L'uso improprio invalida inoltre la garanzia.



Tenere gli attrezzi con cura:

- Conservare sempre gli attrezzi puliti.
- Riporre gli attrezzi all'interno della confezione originale.

PROCEDURA

Set di attrezzi adattabili per la rimozione delle anelle interne dei cuscinetti

Questo attrezzo permette l'estrazione dell'anella interna del mozzo (fig. 1).

Nella maggior parte dei casi l'espulsione del mozzo lascia l'anella nella sua sede interna e senza un attrezzo specifico è impossibile rimuoverla senza danneggiamenti.

Questo estrattore permette una facile e veloce rimozione delle anelle con diametro da 35 a 61 mm.

Punti critici in cui poter effettuare la presa dell'anella (fig 3. rif.

A , **B**)



Prima di procedere con l'operazione di serraggio della ghiera è fondamentale identificare il giusto punto di presa (fig. 4 rif. **C).**

2



3



Con riserva di modifiche

DISTRIBUITO DA:



meccanocar

FORNITURE PROFESSIONALI PER AUTOMOTIVE, ARTIGIANATO E INDUSTRIA

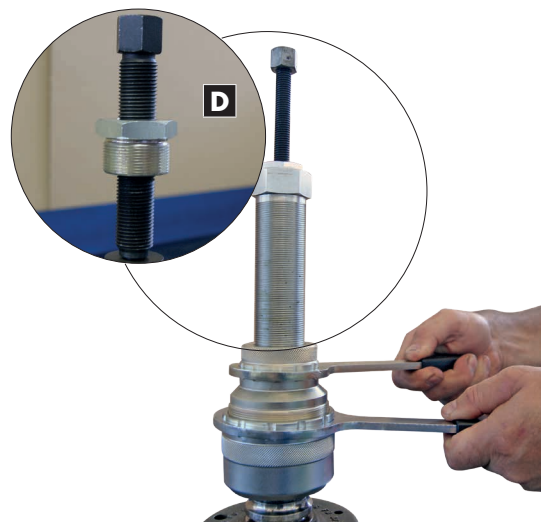
- Estrazione dell'anella.

NOTA: l'adattatore 320021004 permette di sostituire la vite in dotazione (fig. 5 rif. **D** - 320022003) con una di tipo mecadraulico

4



5



Con riserva di modifiche